



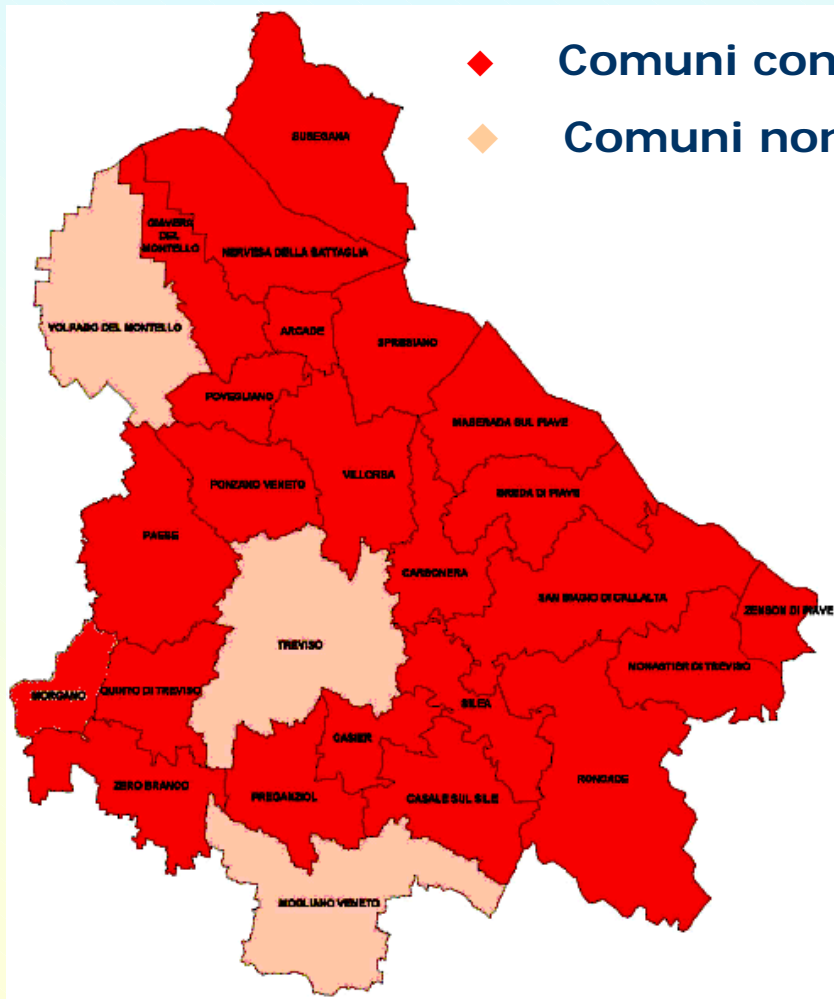
La Tariffa puntuale nel Consorzio Priula

***Monica Galli
18 aprile 2007***

Il Consorzio Priula

TV Bacino 2:

- ◆ Comuni consorziati
- ◆ Comuni non consorziati



Soggetto di governo del ciclo integrato dei rifiuti (raccolta, trasporto, trattamento, gestione utenza, applicazione e riscossione della Tariffa) per 23 Comuni da 2.000 a 20.000 abitanti

Dati relativi al Consorzio Priula

	Comune	Abitanti	Superficie (Kmq)	Utenze domestiche	Utenze non domestiche	TOTALE UTENZE
1	ARCADE	4.052	8,41	1.562	163	1.725
2	BREDA DI PIAVE	7.420	25,60	2.868	296	3.164
3	CARBONERA	10.767	19,78	4.429	417	4.846
4	CASALE SUL SILE	11.932	26,85	4.775	499	5.274
5	CASIER	10.562	13,46	4.354	485	4.839
6	GIAVERA DEL M.LLO	5.011	19,91	1.986	260	2.246
7	MASERADA SUL PIAVE	8.943	29,30	3.549	327	3.876
8	MONASTIER	3.843	25,43	1.489	192	1.681
9	MORGANO	4.007	11,75	1.461	188	1.649
10	NERVESA	6.953	35,58	2.716	376	3.092
11	PAESE	20.676	38,00	7.881	951	8.832
12	PONZANO VENETO	11.374	22,14	4.608	516	5.124
13	POVEGLIANO	4.722	12,95	1.825	191	2.016
14	PREGANZIOL	16.375	22,80	6.709	558	7.267
15	QUINTO DI TREVISO	9.444	18,97	3.609	551	4.160
16	RONCADE	13.402	61,98	5.200	655	5.855
17	SAN BIAGIO	12.456	48,00	4.842	625	5.467
18	SILEA	9.826	18,74	3.918	592	4.510
19	SPRESIANO	10.929	25,63	4.491	575	5.066
20	SUSEGANA	11.682	44,00	4.669	713	5.382
21	VILLORBA	17.663	30,60	7.323	1.275	8.598
22	ZENSON DI PIAVE	1.761	9,55	656	81	737
23	ZERO BRANCO	9.748	26,11	3.691	491	4.182
	TOTALE	223.548	595,54	88.611	10.977	99.588

Precedente situazione

- raccolta differenziata dal 9% al 33%;
- metodi tariffari diversi a seconda del Comune: per abitante, per superficie, per abitante e superficie, a misura;
- riduzioni sul compostaggio domestico dal 10% al 30%;
- copertura costi con la Tarsu dal 75% al 100%;
- qualità del servizio reso all'utente fortemente dipendenti da elementi caratteristici di ogni singola amministrazione comunale

Le strategie di successo

1. Attivazione di un unico sistema di raccolta differenziata **“porta a porta”** esteso a tutto il territorio e a tutte le utenze
2. Riciclo dei materiali anche attraverso i **Centri di raccolta differenziata**
3. Cura del rapporto con gli utenti attraverso **23 Ecosportelli**, campagne di comunicazione ed educazione
4. **Omogeneità della Tariffa**: uguale per tutti sulla base della produzione di rifiuti, in particolare quelli non riciclabili

1. LA RACCOLTA PAP



DA



A



	COSA	QUANDO	DESTINAZIONE
	Secco non riciclabile	1 volta settimana	impianto di produzione CDR-Spresiano
	Umido	2 volte settimana	impianto di compostaggio di qualità - Spresiano
	Vegetale	1 volta settimana	impianto di compostaggio di qualità - Spresiano
	Carta e cartone	Ogni 15 giorni	piattaforme Comieco
	VPA	Ogni 15 giorni	piattaforme Corepla, Cial, Cna, Coreve

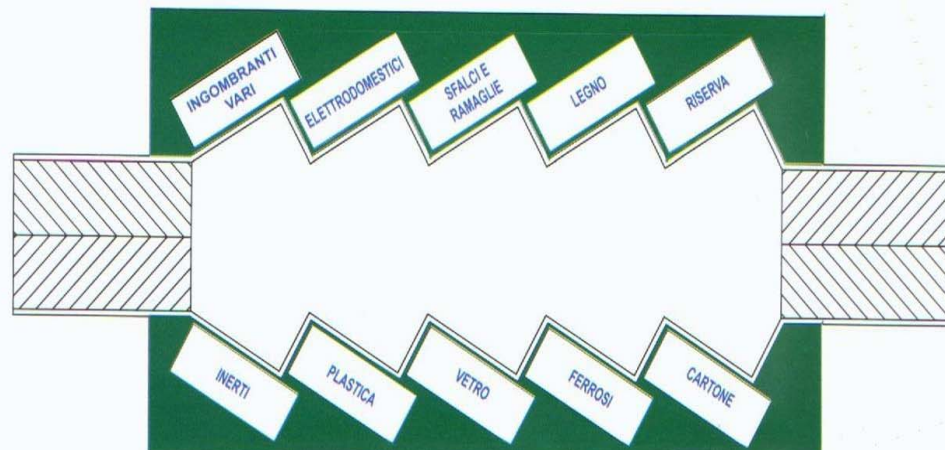
I CONDOMINI (Città di Parma)



2. I CENTRI DI RACCOLTA DIFFERENZIATA

ECOCENTRI CUSTODITI DOVE E' POSSIBILE CONFERIRE:

- Carta e cartone
- Vetro
- Imballaggi in plastica
- Sfalci e ramaglie
- Ferro
- Beni durevoli (frigoriferi, congelatori, televisori, computer, lavatrici, lavastoviglie)
- Ingombranti
- Inerti
- Legno
- Pile e batterie
- Olio esausto minerale e vegetale
- Pneumatici
- Contenitori T e/o F
- Farmaci scaduti
- Lampade a scarica



3. INTERAZIONE CON IL TERRITORIO

ATTRAVERSO **23 ECOSPORTELLI**



- Uniformità di informazione all'utenza
- Adeguata risposta alle necessità delle utenze
- Possibilità di ogni utente di potersi rivolgere ad uno qualsiasi degli ecosportelli, garantendo una più ampia possibilità di informazione per l'utenza in tutto l'arco della settimana

La comunicazione

- L'ecocalendario
- Il Giornalino Priula
- Il Progetto scuole

20	vcn	S. Sebastiano	
21	sab	S. Agnese	
22	dom	S. Vincenzo martire	
23	lun	S. Emerenziana	
24	mar	S. Francesco di Sales	
25	mcr	conversione di S. Paolo	 
26	gio	Ss. Tito, Timoteo e Paola	
27	vcn	S. Angela M.	
28	sab	Ss. Tommaso d'A. e Valerio	
29	dom	Ss. Costanzo e Ciro	
30	lun	Ss. Martina e Savina	
31	mar	Ss. Giovanni B. e Ignazio	

Simboli per la raccolta:

				
Secco	Carta e cartone	Umido	Vetro, plastica, lattine	Verde, ramaglie



Umido-Frazione organica

RACCOLTA PORTA A PORTA 2 VOLTE ALLA SETTIMANA

Va conferito, utilizzando gli appositi sacchetti Biodegradabili, nel contenitore marrone, da esporre fuori casa la sera prima del giorno previsto per la raccolta (il servizio inizia alle tre di notte). Il contenitore da sottolavello serve per raccogliere i rifiuti in casa e non va mai esposto in strada.

Fanno parte di questa categoria:

- resti di frutta, verdura e alimenti
- gusci d'uovo
- piccoli ossi
- resti di pesce e molluschi
- fondi o bustine di caffè e tè
- piante e fiori recisi
- fazzoletti e tovaglioli di carta
- piccole lettiere non sintetiche per animali domestici con escrementi
- ceneri spente di caminetti

I sacchi biodegradabili sono gli unici utilizzabili (è vietato l'utilizzo delle borsette di plastica) e possono essere ritirati presso l'ECOSPORTELLO.

Il sistema gestione qualità

1. La figura dell'ecovigile

2. Gli adesivi di segnalazione



SERVIZIO DI GESTIONE
RIFIUTI URBANI



**SISTEMA DI CONTROLLO, VERIFICA
E MIGLIORAMENTO DELLA QUALITA'**

UTENZA _____

Via _____ n. _____ Comune di _____

DATA _____ ORA _____ RACCOLTA _____

Nel corso dell'ultimo svuotamento del contenitore cod. _____
è stato riscontrato quanto segue:

- [cod.01] sacchetti dell'umido non conformi (non biodegradabili)
- [cod.02] sacchetti del secco non conformi (non trasparenti)
- [cod.03] rifiuto _____ non conforme a causa
della presenza di _____
- [cod.04] rifiuti eccedenti la capacità del contenitore (effettuati n° _____
svuotamenti)
- [cod.05] sono stati esposti più di tre sacchi dell'erba ad utenza
- [cod.06] sacchetti del verde e ramaglie non conformi
- [cod.07] contenitore esposto in giornata errata
- [cod.08] altro _____

Tale segnalazione costituisce violazione alle norme del Regolamento Consortile per la
Gestione dei Rifiuti Urbani approvato con deliberazione dell'Assemblea Consortile n.5 del
31/01/2002 e potrà essere sanzionata a norma dello stesso regolamento.

Segnalazione

N. _____ / _____

OPERATORE

□□□□□□□□□□□□□□□□

ADESIVI DI SEGNALAZIONE

verso l'esterno (l'utenza
riceve un'informazione
tempestiva e mirata, in
grado di ottenere
l'eventuale modifica di
comportamenti errati)

verso l'interno (visione
"sul campo" da parte
dell'Ente attraverso la
conoscenza del territorio
elaborata dagli operatori)

4. LA TARIFFA PUNTUALE

UTENZE DOMESTICHE

✓ QUOTA FISSA uguale per tutte le famiglie

✓ QUOTA VARIABILE determinata in base al numero di svuotamenti del contenitore del secco non riciclabile



Il 58% del totale dei costi è imputato alle utenze domestiche



4. LA TARIFFA PUNTUALE

UTENZE NON DOMESTICHE

- ✓ QUOTA FISSA commisurata al volume del contenitore
- ✓ QUOTA VARIABILE
 - **SECCO NON RICICLABILE** determinata in base al numero di svuotamenti del contenitore del secco non riciclabile
 - **FRAZIONI RICICLABILI** determinata in base al volume dei contenitori

Il 42% del totale dei costi è imputato alle utenze non domestiche



Tariffa media domestica

Anno	€/famiglia	% aumento rispetto anno precedente
2006	141,67	0,62%
2005	140,80	3,66%
2004	135,83	-1,52%
2003	137,92	6,67%
2002	129,29	-5,96%
2001	137,48	

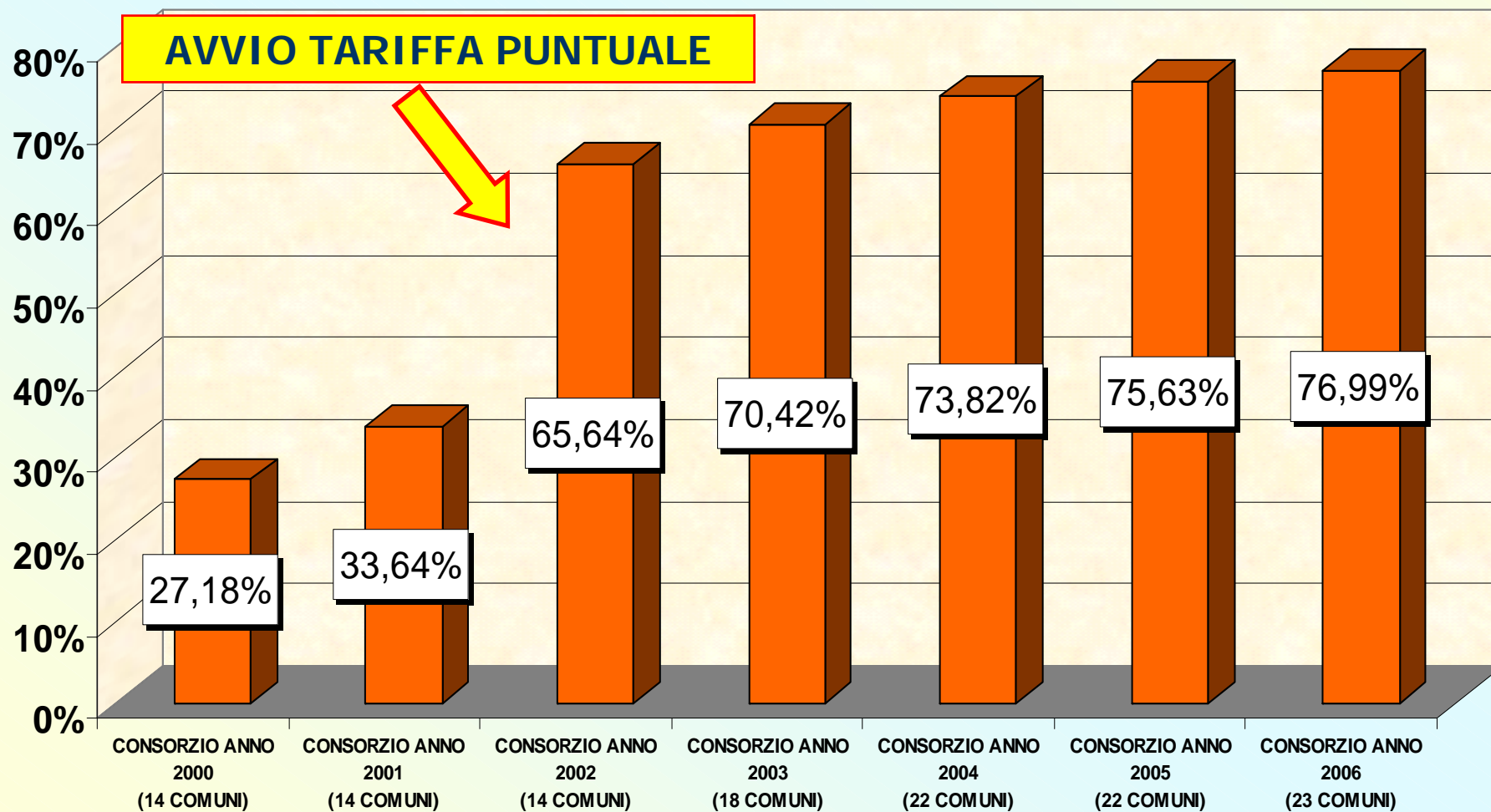
La diminuzione dei vuotamenti

Vuotamenti medi del contenitore familiare del rifiuto secco non riciclabile (120 litri)

componenti	vuotamenti anno 2003	vuotamenti anno 2005
1	6,78	4,21
2	9,21	6,40
3	11,78	8,71
4	13,46	10,02
5	15,85	11,90
6	17,67	13,00

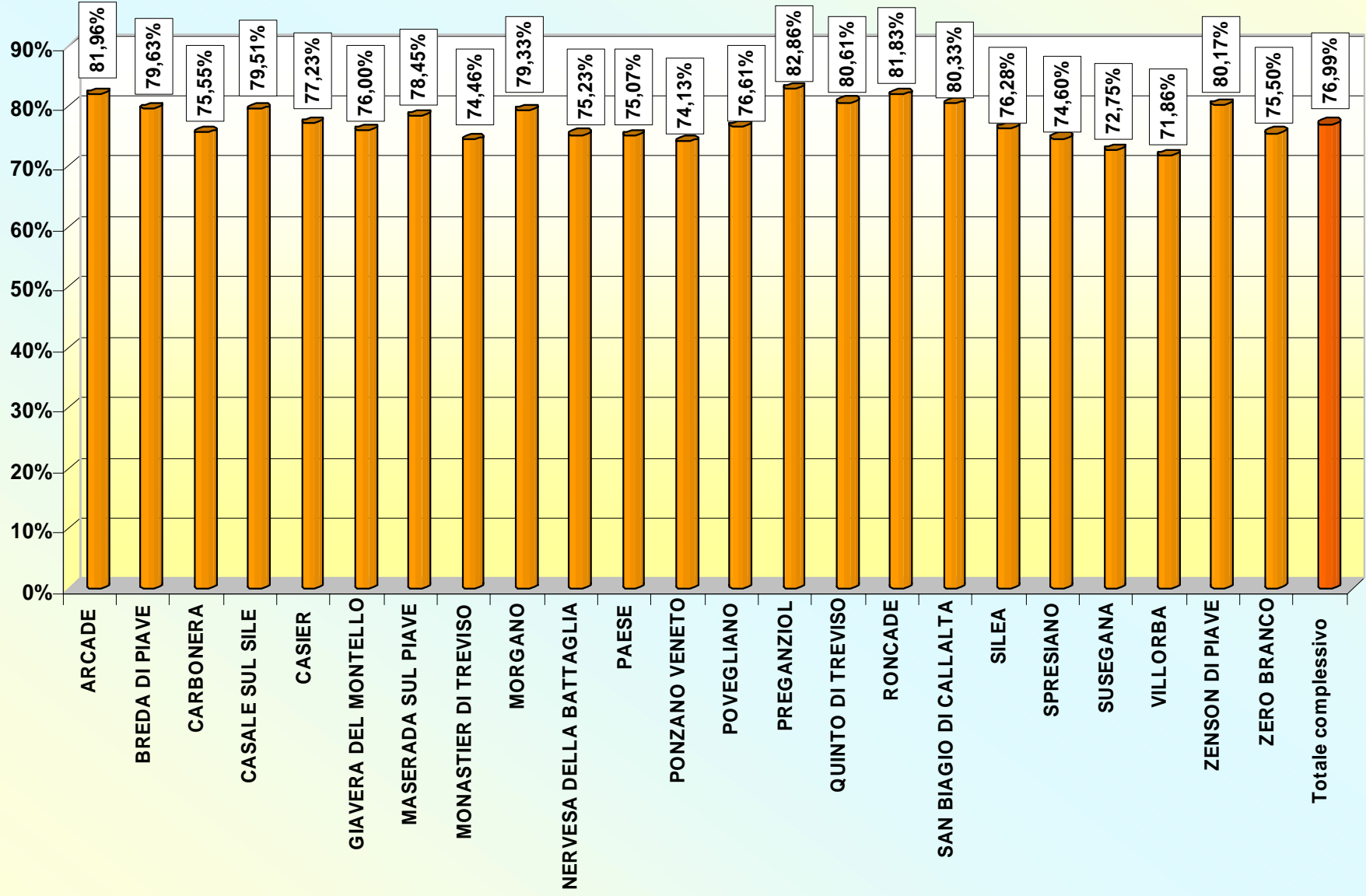
RISULTATI QUANTITATIVI

AUMENTO % RACCOLTA DIFFERENZIATA



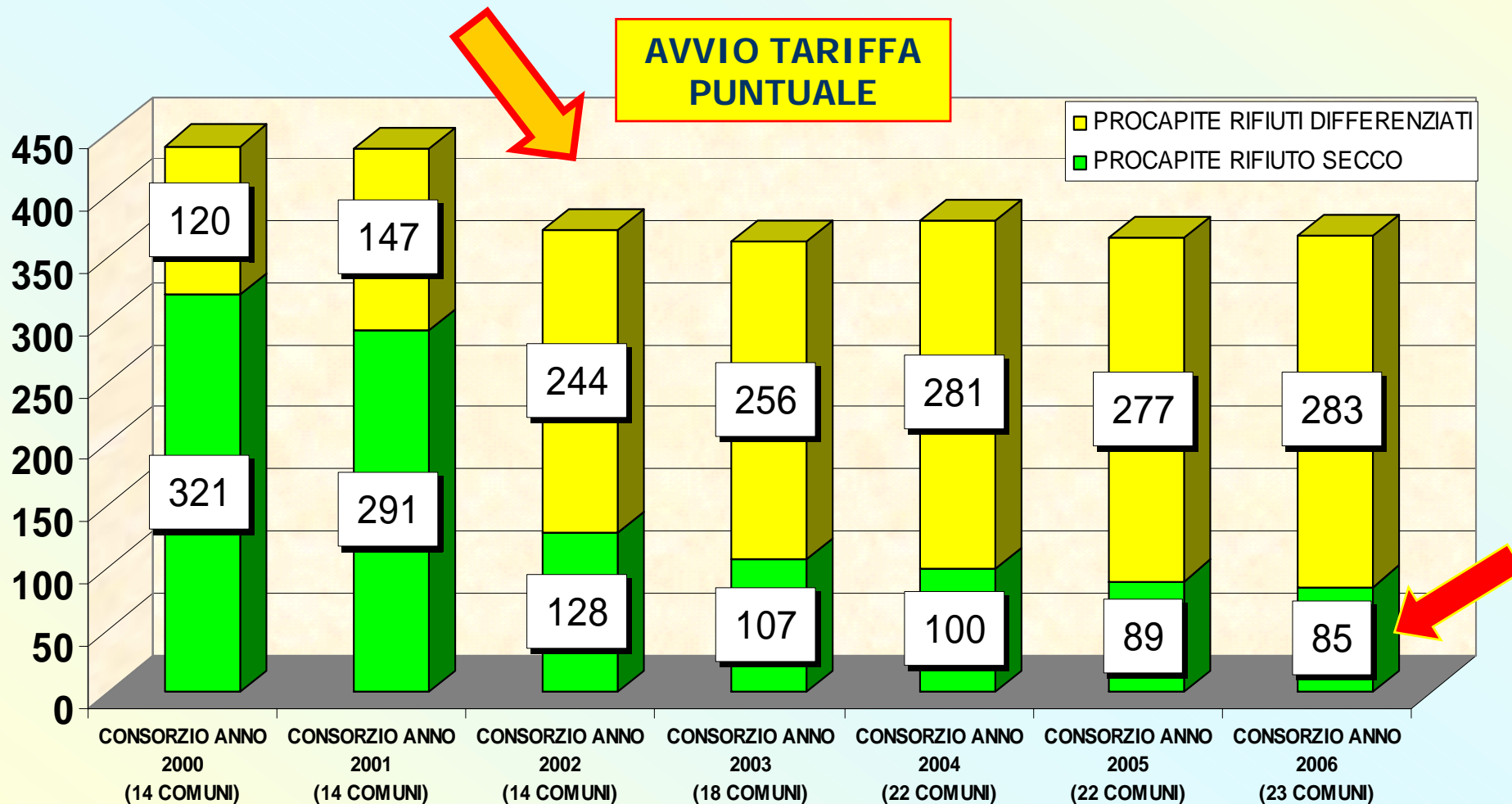
ANNO 2006

PERCENTUALE RACCOLTA DIFFERENZIATA CONSORZIO PRIULA



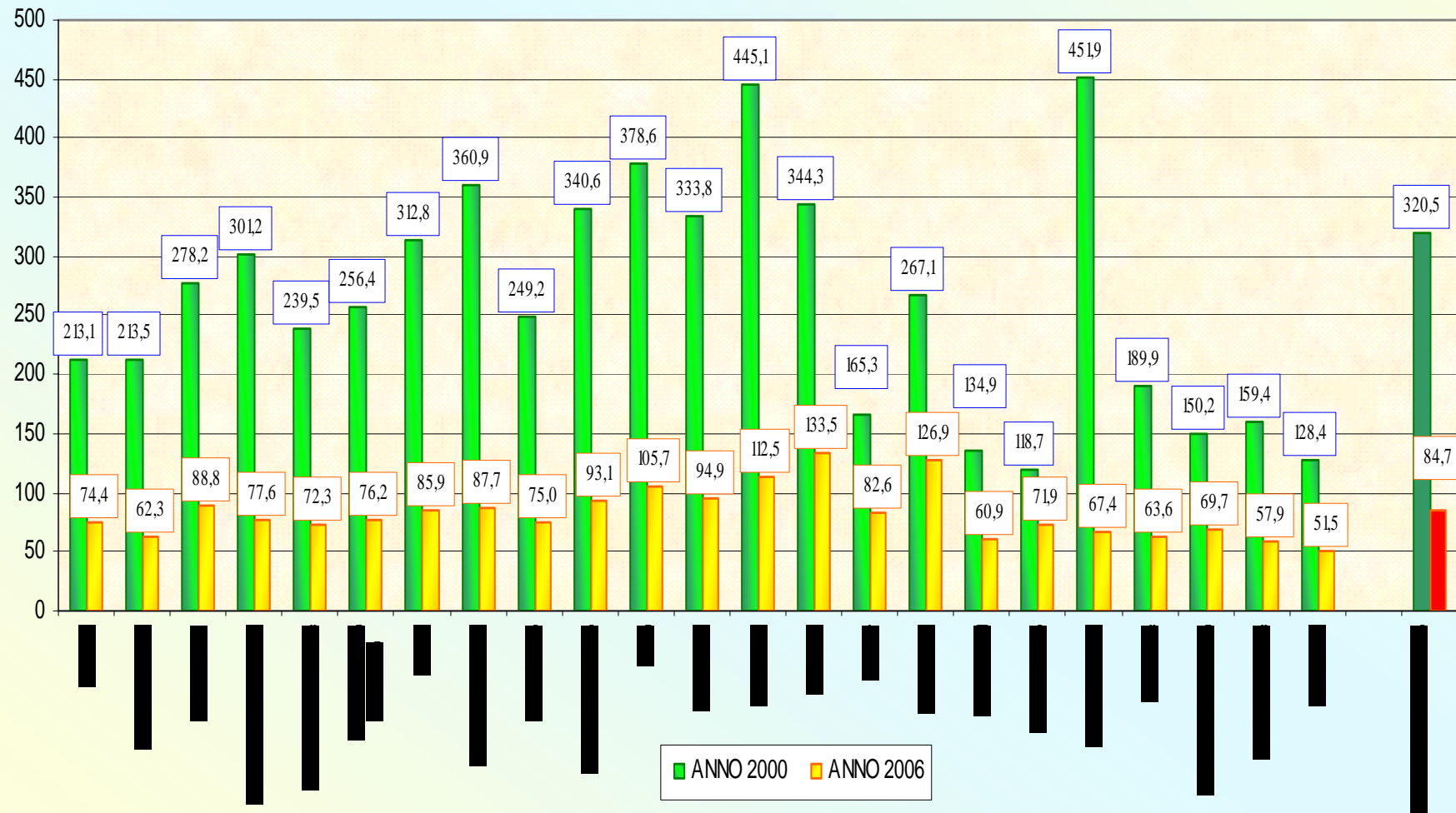
RISULTATI QUANTITATIVI

DIMINUIZIONE PRODUZIONE DI RIFIUTI



RISULTATI QUANTITATIVI

DIMINUIZIONE PRODUZIONE RIFIUTO SECCO

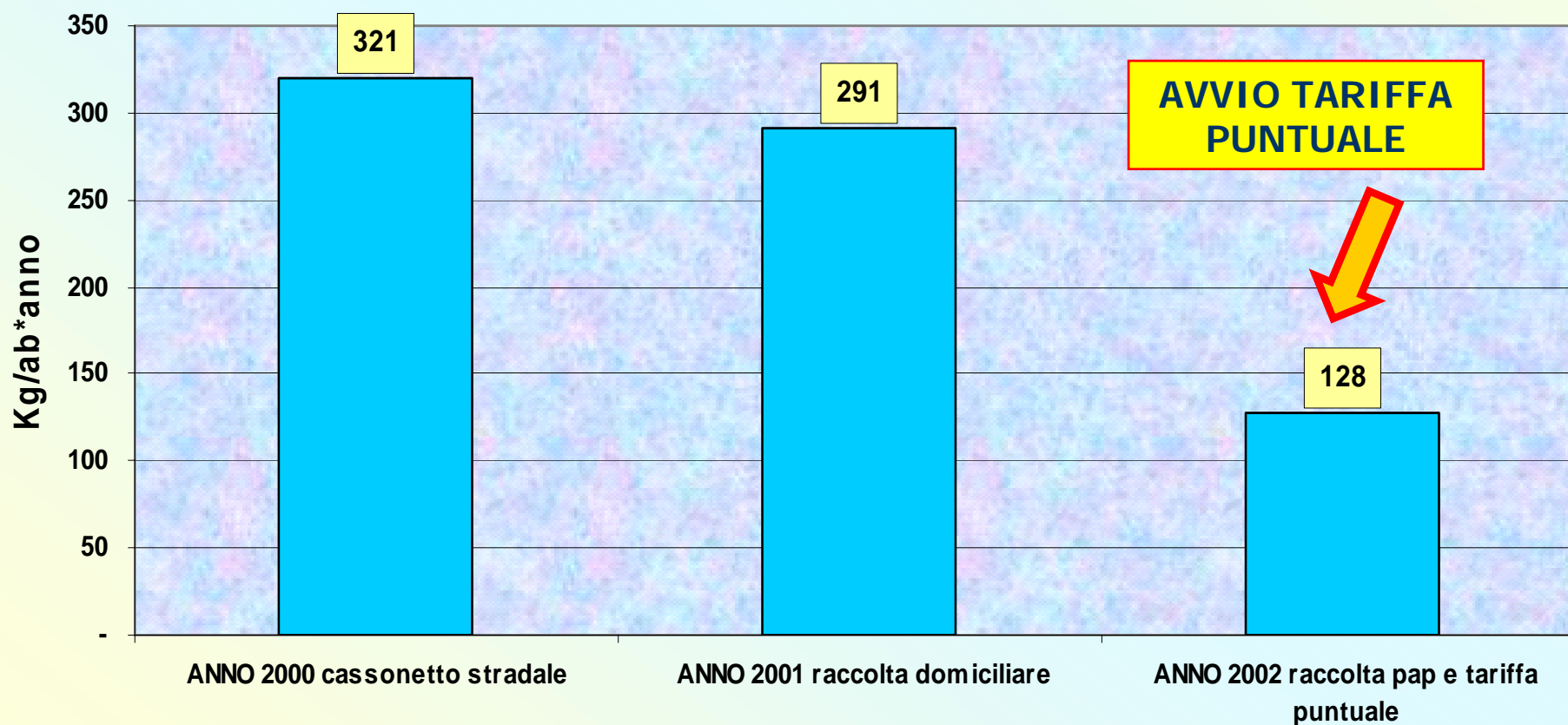


RISULTATI QUANTITATIVI

Materiale/anno	2000		2001		2002	
	kg/anno	Kg/ab* anno	kg/anno	Kg/ab* anno	kg/anno	Kg/ab* anno
Secco residuo	39.434.834	321	35.778.671	291	16.523.302	128
Rifiuti riciclabili	14.715.656	120	18.133.713	145	31.566.395	244
Totale	54.150.489	440	53.912.384	436	48.089.697	372
Riduzione secco residuo	-		-9,30%		-58,10%	
Riduzione Rifiuti Urbani	-		-0,40%		-11,20%	
% Raccolta Differenziata	27,20%		33,60%		65,60%	

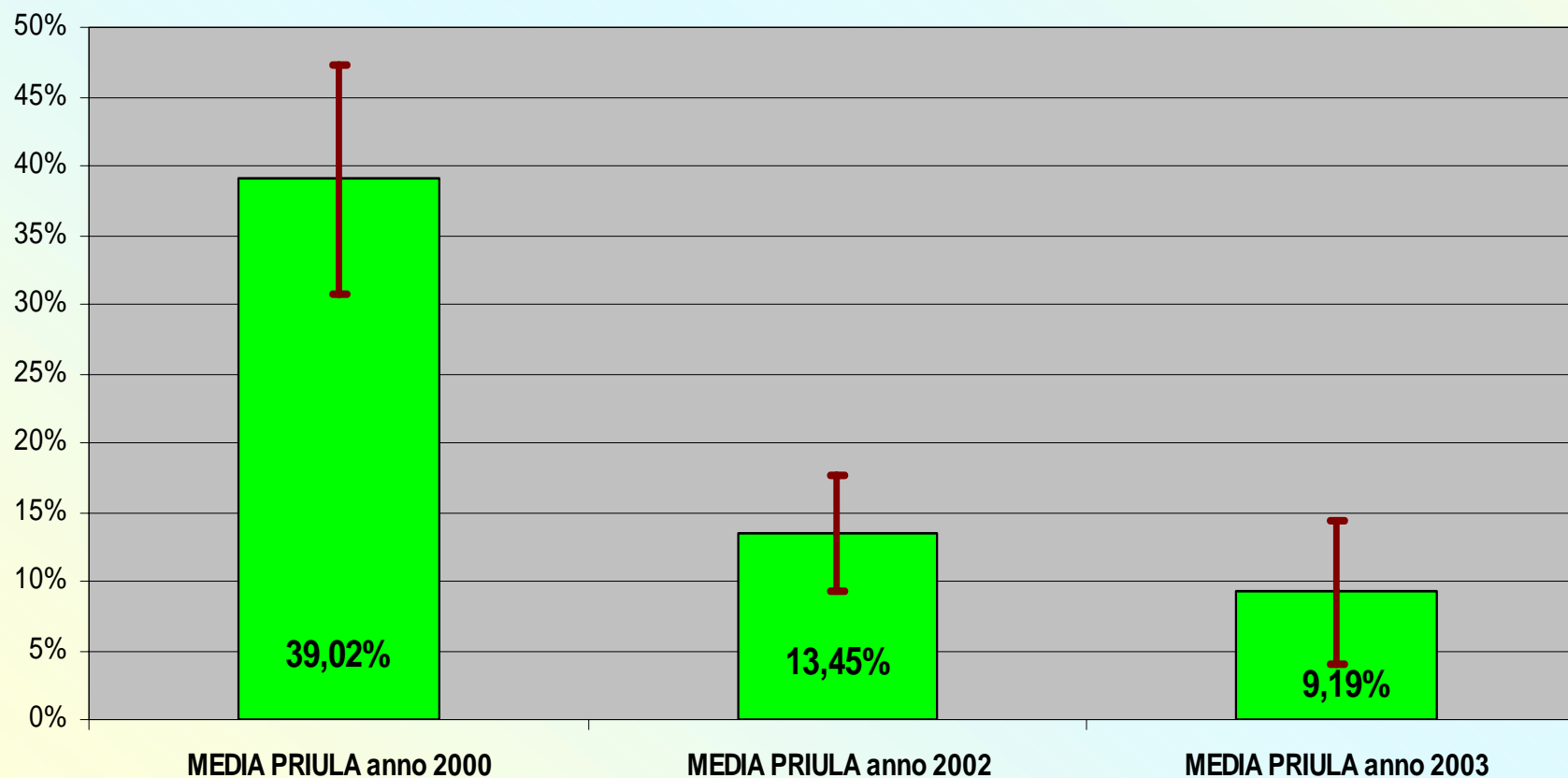
Il modello di gestione dei rifiuti influenza la PRODUZIONE DI RIFIUTO SECCO NON RICICLABILE?

SECCO INDIFFERENZIATO PROCAPITE PRIMI 14 COMUNI

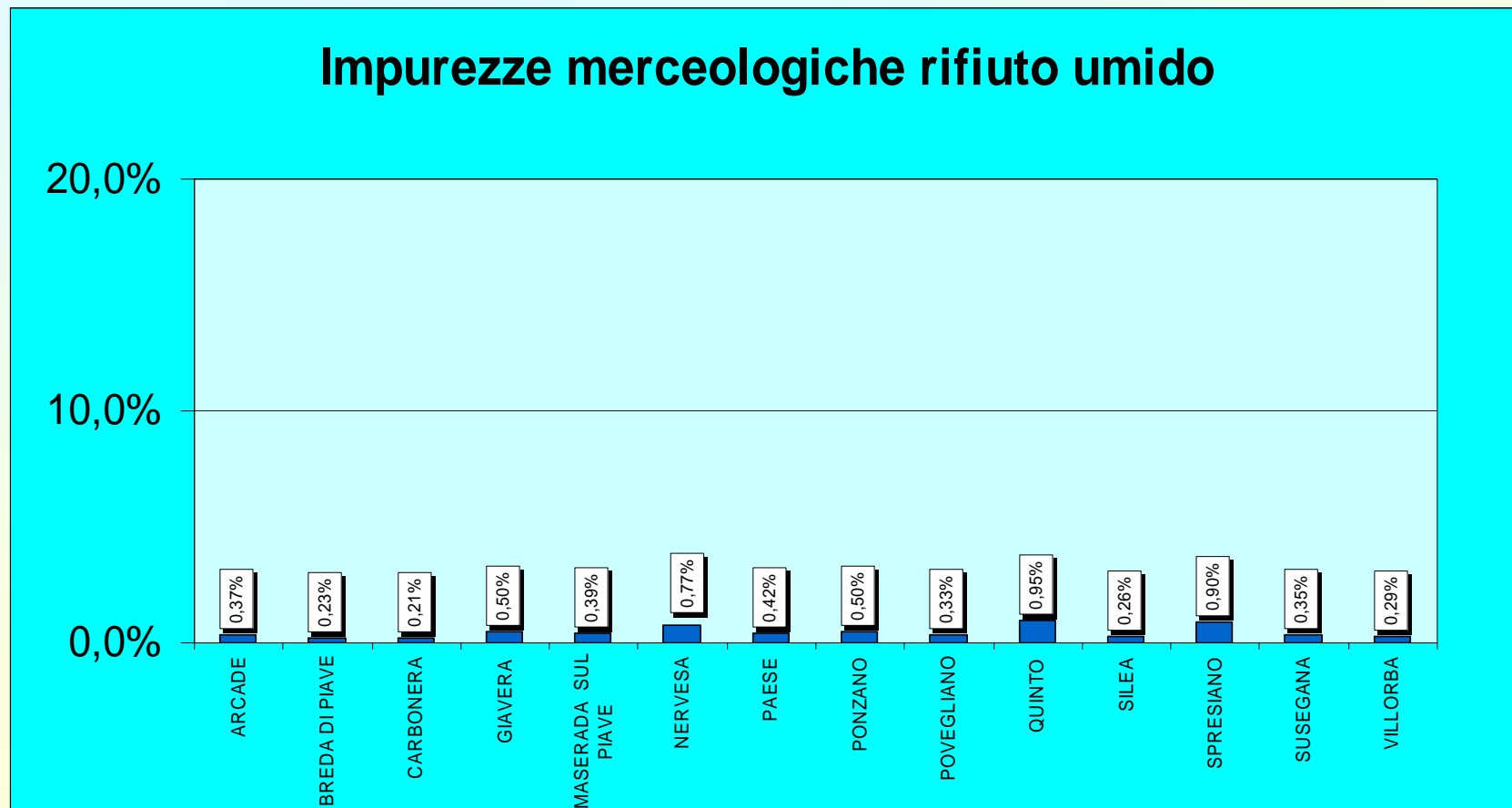


RISULTATI QUALITATIVI: MINORE QUANTITA' DI RIFIUTO ORGANICO NELLA FRAZIONE RESIDUA

% UMIDO NEL SECCO NON RICICLABILE



RISULTATI QUALITATIVI: MAGGIORE QUALITA' DEL RIFIUTO UMIDO



BENEFICI NASCOSTI DELLA RACCOLTA DIFFERENZIATA

AUMENTO DEI POSTI DI LAVORO

sistema	Personale operativo	Personale Cooperativa Onlus	TOTALE	Inserimento diversamente abili	personale non operativo	TOTALE COMPLESSIVO
cassonetti stradali	69	0	69	0	17	86
porta a porta	100	25	125	17,5	31	156



Grazie

consorzio@priula.it